



LES GRANDS THERMES
LA BOURBOULE

LA BOURBOULE **LES GRANDS THERMES**



du 6 avril au 31 octobre 2026

CURES THERMALES Adultes | Enfants

- Voies Respiratoires / ORL • Dermatologie • Affections des Muqueuses Bucco-linguales
- Post-cancer Dermatologie • Séquelles de cicatrices, brûlures

grandsthermes-bourboule.com



Madame,
Monsieur,
Chers enfants,
Chers curistes,

Aux Grands Thermes de La Bourboule, médecins et agents thermaux vous font bénéficier des propriétés anti-inflammatoires, antiradicalaires et cicatrisantes de l'eau et des gaz thermaux grâce à des soins spécifiques. L'objectif est de diminuer les symptômes, la fréquence des crises et des décompensations et potentialiser les effets de vos traitements.

Selon les pathologies dont vous souffrez (ORL, bronchiques, cutanées chroniques, allergiques ou non allergiques ou encore séquelles cutanées post-cancer), une cure thermale individualisée vous sera prescrite. Elle pourra intégrer des bains, des inhalations et des pratiques médicales complémentaires tels que le Proëtz, la douche pharyngée, l'insufflation tubaire ou la douche filiforme.

Médecin thermal aux Grands Thermes de La Bourboule depuis plus de vingt ans, je constate que les effets de la cure sur l'organisme durent de 3 à 9 mois. La répétition des cures est souhaitable car elle améliore et conforte les résultats.

Face à la recrudescence des maladies respiratoires, des allergies et des affections cutanées, je suis convaincue que la cure thermale voies respiratoires ou dermatologique est une réponse médicale pertinente.

C'est pourquoi je vous souhaite une excellente cure et une santé améliorée aux Grands Thermes de La Bourboule.

Docteur Anne-Véronique Fourot

SOMMAIRE

04

Que soignons-nous ?

07

La qualité de notre eau thermale

08

Nos pratiques médicales thermales

12

Les cures thermales conventionnées :

- Voies Respiratoires (VR)
- Dermatologie (DER)
- Affections des Muqueuses Bucco-Linguales (AMB)
- Troubles du Développement de l'Enfant (TDE)

14

La cure thermale enfants

16

La cure thermale post-cancer

18

La cure thermale COVID long

19

**La cure thermale Troubles
du Développement de l'Enfant**

20

Les cures thermales libres

22

Un établissement thermal rénové

23

Bien préparer sa cure

24

Les tarifs de cure 2026

25

Nos curistes témoignent





QUE SOIGNONS-NOUS ?

Grâce aux propriétés thérapeutiques de l'eau thermale Perrière, les Grands Thermes de La Bourboule proposent des cures thermales Voies Respiratoires - ORL, Dermatologie, Affections des Muqueuses Bucco-Linguales (stomatologie) ou encore Troubles du Développement de l'Enfant.

1 • LES AFFECTIONS DES VOIES RESPIRATOIRES (VR)

Principales pathologies traitées :

Affections des voies respiratoires supérieures et basses et de l'oreille moyenne (ORL) :

- les rhinites allergiques pérannuelles ou saisonnières (rhume des foins, obstruction nasale, éternuements, rhinorrhée),
- les rhino-sinusites,
- les rhino-pharyngites,
- les angines et pharyngites chroniques,
- les otites séreuses ou aiguës à répétition,
- les catarrhes tubaires,
- les suites d'opération de rhino plastie,
- les laryngites chroniques.
- l'asthme de l'enfant, de l'adulte et du 3e âge,
- les bronchites à répétition,
- les trachéites spasmodiques,
- les bronchites chroniques,
- l'emphysème,
- la BPCO (Broncho Pneumopathie Chronique Obstructive).

Un traitement très efficace pour lutter contre les allergies

Plusieurs études ont montré que le traitement thermal possède :

- Une action anti-inflammatoire
- Une action anti-infectieuse
- Une action anti-allergique

Ces phénomènes ont été étudiés au niveau du système respiratoire (sphère ORL et bronches) et au niveau de la peau.

La cure thermique est particulièrement indiquée dans le traitement des allergies, avec manifestations respiratoires et / ou cutanées.



2 • LES AFFECTIONS DERMATOLOGIQUES (DER)

Principales pathologies traitées :

- le syndrome dermo-respiratoire (dans le cadre d'une cure de double orientation),
- l'eczéma atopique,
- les prurits,
- les psoriasis,
- l'ichtyose et autres états de sécheresse cutanée,
- l'acné,
- l'urticaire,
- les séquelles de brûlures et les problèmes de cicatrisation,
- les suites du traitement contre le Cancer.



3 • AFFECTIONS DES MUQUEUSES BUCCO-LINGUALES (AMB)

Principales pathologies traitées :

- les gingivites et affections des muqueuses buccales,
- le lichen plan,
- les aphtoses,
- les maladies parodontales,
- les mucites (effets secondaires d'un traitement du cancer par radiothérapie et chimiothérapie).

4 • TROUBLES DU DÉVELOPPEMENT DE L'ENFANT (TDE)

Principale pathologie traitée :

- Retard staturo-pondéral suite aux pathologies chroniques et aux traitements

5 • LES "DOUBLE ORIENTATION"

Si vous souffrez de plusieurs pathologies (par exemple asthme et eczéma), votre médecin peut vous prescrire une cure thermique double orientation, Voies Respiratoires / Dermatologie.

Toutes les associations (AMB/VR, VR/AMB, AMB/DER, DER/AMB, VR/DER, DER, VR...) sont envisageables.

Attention : votre prescription de cure doit faire apparaître clairement la nature de l'orientation principale et celle de l'orientation secondaire

En fonction de vos disponibilités, nous proposons des cures conventionnées de 18 jours ou des cures libres, à partir de 5 jours.

● Renseignements et informations au
04 73 81 21 00





LA QUALITÉ DE NOTRE EAU

PROPRIÉTÉS DE L'EAU THERMALE DE LA BOURBOULE

- Anti-inflammatoire
- Anti-infectieuse
- Anti-radicalaire
- Anti-allergique
- Immunostimulante
- Cicatrisante

LA SOURCE PERRIÈRE

Chloro-bicarbonatée, sodique arsénicale, riche en oligo-éléments la source Perrière a une température à l'émergence de 58°C.

Prélevée en profondeur, l'eau thermale vous est délivrée dans sa pureté originelle et conserve ainsi toutes ses vertus thérapeutiques.

LA COMPOSITION DE NOTRE EAU Mesures chimiques

Captage Perrière : Eléments majeurs

Anions	mg/l	me/l
Chlorures	1700	47,9
Bicarbonates	1650	27
Sulfates	113,4	2,6
Cations	mg/l	me/l
Sodium	1639	72,8
Potassium	94,00	2,4
Calcium	33,60	1,8

Eléments mineurs

Anions	mg/l	me/l
Bore	11,5	0,4
Arsenic	6,20	0,2
Fluor	5,48	0,3
Brome	4	0,1
Cations	mg/l	me/l
Magnésium	8,65	0,6
Lithium	6,20	0,8
Strontium	2,70	0,1
Fer	1,30	0,1
Manganèse	1	0,1

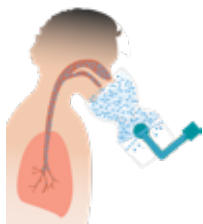


NOS PRATIQUES THERMALES

Présentation des principaux soins prescrits par les médecins thermaux selon les orientations thérapeutiques.

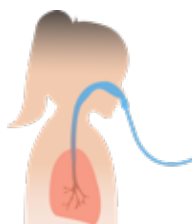
LES VOIES RESPIRATOIRES

LE HUMAGE



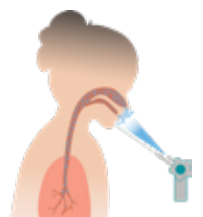
L'eau thermale est pulvérisée dans un bol, sous une pression forte permettant de baigner les fosses nasales, le rhino-pharynx, la gorge, les amygdales, le larynx et la trachée.

LE BAIN NASAL AVEC PIPETTE



Une pipette à usage personnel assure la mise en contact au niveau des muqueuses nasales d'eau thermale avec circulation d'une narine à l'autre.

LES PULVERISATIONS NASALES ET PHARYNGÉES



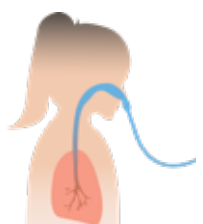
De fines particules d'eau thermale sont pulvérisées d'une part, dans les fosses nasales, à l'aide d'une palette et d'autre part, sur le pharynx par un tamis.

LE GARGARISME



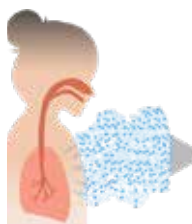
Action de l'eau thermale au niveau de la muqueuse du pharynx.

LA DOUCHE NASALE GAZEUSE



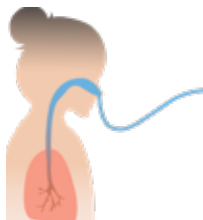
Ce soin met en contact le gaz thermal naturel avec les muqueuses.

LA DOUCHE DE VAPEUR



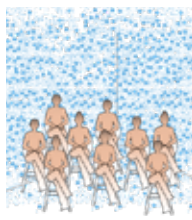
Action décongestionnante d'un jet de vapeur projeté sur le thorax du patient.

L'IRRIGATION NASALE



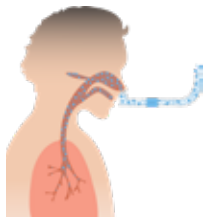
Ce soin permet la détersion des fosses nasales et la mise en contact des éléments actifs de l'eau thermale avec les muqueuses.

L'INHALATION COLLECTIVE



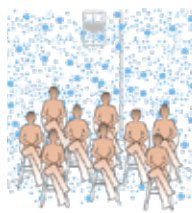
Brouillard d'eau thermale.

L'AÉROSOL SONIQUE, L'AÉROSOL SIMPLE, L'AÉROSOL MANOSONIQUE



Diverses techniques d'aérosolthérapie sont utilisées, selon la partie de l'arbre respiratoire que l'on veut atteindre. L'eau thermale est fragmentée en particules plus ou moins fines.

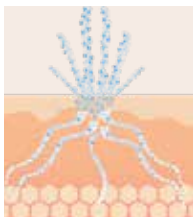
L'ELECTRO AÉROSOL



Très fines particules d'eau thermale, pénétration jusqu'aux alvéoles pulmonaires.

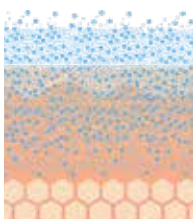
LA DERMATOLOGIE

LA DOUCHE GENERALE AU JET



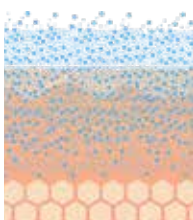
Action au niveau des lésions de la peau par imprégnation superficielle de ses agents actifs et par nettoyage cutané.

LA PULVERISATION EXTERNE GÉNÉRALE



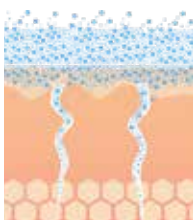
Action sédative anti-prurigineuse et cicatrisante de l'eau thermique finement pulvérisée.

LA PULVERISATION EXTERNE LOCALE



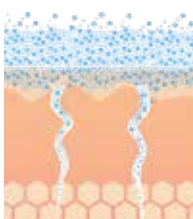
Finement pulvérisée, l'eau thermique est appliquée sur le visage.

LE BAIN SIMPLE



Action calmante et sédative, il permet aux éléments minéraux de pénétrer au cœur des lésions.

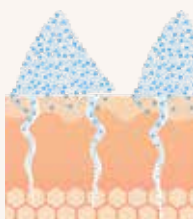
LE BAIN LOCAL



Actions identiques à celles du bain simple mais au niveau des mains et/ou pieds.

Nouveauté

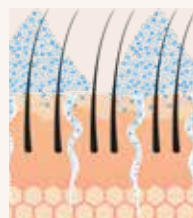
LA DOUCHE SOUS AFFUSION



Allongé sous pluie d'eau thermique
- Action sédative et relaxante

Nouveauté

LA DOUCHE CAPILLAIRE



Douche ciblée sur le cuir chevelu
- Action apaisante

LES AFFECTIONS DES MUQUEUSES BUCCO-LINGUALES

LA DOUCHE GINGIVALE

Mise en contact de l'eau thermique avec les muqueuses de la bouche.

LE GARGARISME (cf. ci-contre)

LE HUMAGE (cf. ci-contre)

LE BAIN LOCAL (cf. ci-contre)

LES TROUBLES DU DÉVELOPPEMENT DE L'ENFANT

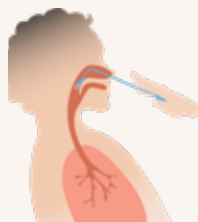
Soins prescrits en fonction de l'orientation principale et / ou de la pathologie chronique de l'enfant.

LES SOINS THERMAUX EFFECTUÉS PAR UN MÉDECIN

(Pratiques médicales complémentaires).

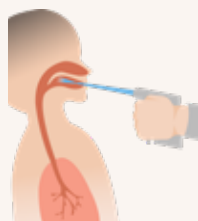
1 | ORL

INSUFFLATION TUBOTYMPANIQUE



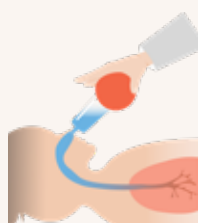
Avec des gaz thermaux, cette pratique consiste à amener, avec une sonde, l'élément thérapeutique sous pression, à proximité de la trompe d'Eustache et de la membrane tympanique.

DOUCHE PHARYNGIENNE



A l'aide d'un pistolet à jets variables, le médecin projette l'eau thermique directement au niveau des muqueuses du pharynx et sur les amygdales.

METHODE DE PROËTZ



Ce système appartient aux thérapies locales de drainage et lavage des sinus. On utilise pour ce faire des poires et des tubes de Proëtz.

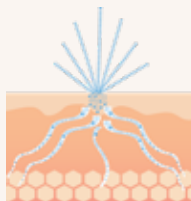
2 | Affections des Muqueuses Bucco-linguales

LA DOUCHE GINGIVALE

La douche filiforme gingivale traite les gingivites et les parodontopathies, affections des tissus de soutien qui fixent la dent au maxillaire.

3 | Dermatologie

LA DOUCHE FILIFORME



Un jet filiforme sous pression pénétrite et masse les lésions, soulageant ainsi le prurit par anesthésie de surface et les lésions par déterision.



LES CURES THERMALES CONVENTIONNÉES

La cure thermale conventionnée de 3 semaines, prise en charge par l'Assurance Maladie sur prescription médicale, offre un programme de soins complet, adapté à votre pathologie, pour des bénéfices durables sur votre santé.

LA CURE THERMALE VOIES RESPIRATOIRES (VR)

Destinée aux adultes et aux enfants à partir de 18 mois, la cure thermale Voies Respiratoires a pour but de **renforcer les défenses immunitaires** et **réduire l'inflammation des muqueuses** ORL, bronchiques, et des tissus cutanés, éviter les rechutes pendant l'hiver ou au moment des allergies saisonnières.

Le traitement combine des soins ayant pour but de **nettoyer les voies respiratoires et ORL** encombrées. Des techniques d'aérosolthérapie dont le principe est la fragmentation de l'eau thermale en fines particules, assurent la **pénétration, la diffusion et la fixation des principes actifs de l'eau thermale** au niveau de la muqueuse respiratoire.

La cure thermale Voies Respiratoires comprend **6 soins quotidiens** pendant **une durée de 18 jours**.



LA CURE THERMALE AFFECTIONS DES MUQUEUSES BUCCO-LINGUALES (AMB)

Destinée aux personnes ayant **des problèmes de gencives ou bien ayant développé des affections de la bouche**. L'orientation Affections des Muqueuses Bucco-Lingales permet une meilleure cicatrisation, une tonification des gencives et une reminéralisation du parodonte.

La cure AMB comprend **3 soins quotidiens** (gargarisme, douche gingivale, bain local ...) **pendant 18 jours**, elle est souvent associée à une autre orientation.



LA CURE THERMALE DERMATOLOGIE (DER)

Destinée aux adultes et aux enfants à partir de 6 mois. La cure thermale Dermatologie vise à **diminuer la fréquence des crises** et à **faire disparaître les lésions** dues aux affections cutanées, brûlures, cicatrices.

L'association de différents soins généraux ou ciblés (bains, douche pulvérisation visage, douche capillaire, etc.) permet de **diminuer l'inflammation et le prurit et ainsi restaurer la qualité de la peau**.

La cure thermale Dermatologie comprend **4 soins quotidiens** pendant **une durée de 18 jours**.



LA CURE THERMALE TROUBLES DU DÉVELOPPEMENT DE L'ENFANT (TDE)

Principalement destinée **aux enfants en retard de croissance**, la cure TDE comprend 3 soins quotidiens pendant **18 jours**, **souvent associée à une seconde orientation**.





LA CURE THERMALE ENFANTS

Chaque année, de nombreux enfants viennent aux Grands Thermes dans le cadre d'une cure thermale pour soigner asthme, bronchite, rhinopharyngite, sinusite, otite, allergies, eczéma, psoriasis ou encore acné.

Les effets de notre eau permettent d'améliorer ou de restaurer la qualité ou les fonctions des tissus atteints de la sphère ORL, de la muqueuse bronchique ou de la peau.

Le thermalisme représente ainsi, pour l'enfant, un précieux complément thérapeutique pour ces affections, sans effet secondaire.

La cure a pour objectifs de :

- Diminuer les crises, améliorer le confort de vie
- Diminuer la consommation de médicaments
- Diminuer les hospitalisations
- Diminuer l'absentéisme scolaire



L'avis des médecins thermaux

Les cures thermales pour enfants, souvent recommandées par les médecins, représentent une solution naturelle et efficace pour traiter des pathologies chroniques comme l'asthme, les allergies respiratoires, les troubles ORL à répétition (otites, rhinites, sinusites) ou encore les maladies de peau comme l'eczéma ou le psoriasis.

Les eaux thermales, riches en minéraux et oligo-éléments, possèdent des propriétés anti-inflammatoires, apaisantes et réparatrices, favorisant une amélioration durable des symptômes. Les études ont démontré que les cures permettent de réduire la fréquence et la gravité des crises tout en diminuant la dépendance aux traitements médicamenteux, ce qui est bénéfique pour limiter les effets secondaires sur le long terme.

Outre les bienfaits physiques, ces séjours dans un environnement sain et souvent éloigné des pollutions urbaines offrent à l'enfant un temps de pause pour se reconnecter avec son corps et adopter de meilleures habitudes de vie. Le suivi médical et les soins personnalisés permettent de travailler en profondeur sur les problématiques spécifiques de chaque enfant. Les parents constatent souvent une meilleure qualité de vie pour leur enfant, avec un sommeil plus réparateur, une énergie accrue et une meilleure résistance aux infections.

Enfin, les cures thermales offrent un cadre rassurant et stimulant, où l'enfant peut également bénéficier d'activités pédagogiques et récréatives, favorisant un bien-être global.

Envoyer son enfant en cure, c'est non seulement opter pour une approche préventive et douce, mais aussi lui offrir une solution durable pour améliorer sa santé et son confort de vie.

Vous ne pouvez pas accompagner votre enfant en cure...

pensez à notre Etablissement Sanitaire Pédiatrique (ESP)

Une solution clé en main, unique en France, pour prendre en charge la cure de vos enfants.

Etablissement agréé par l'Agence Régionale de Santé, la Maison d'Enfants offre une prise en charge globale des enfants de 4 à 17 ans durant les 21 jours de cure, grâce à une équipe pluridisciplinaire disponible 24h/24.

L'hospitalisation complète est prescrite par le médecin traitant ou le spécialiste. La sécurité sociale rembourse jusqu'à 100% du coût des soins.

Le séjour dure trois semaines :

À raison d'environ 2h de soins thermaux quotidiens aux Grands Thermes.

Le reste de la journée est réservé à l'éducation thérapeutique, à l'activité physique et aux loisirs en petits groupes, encadrés par une équipe pluridisciplinaire de médecins, infirmiers, d'auxiliaires puéricultrices, de psychologue, de diététicienne, d'éducateurs spécialisés, d'enseignants en activité physique,...

Un temps est consacré au travail scolaire à la Toussaint.

L'objectif de la prescription d'un séjour en ESP est pluriel :

- Conjuguer les effets bénéfiques des eaux thermales, du climat et de l'environnement anallergique,
- Proposer une rupture courte et partielle avec la famille et instaurer des bonnes pratiques de prise en charge médicamenteuse,
- Favoriser la compréhension par l'enfant de sa maladie et dispenser, après évaluation, des programmes d'éducation thérapeutique et sanitaire.

● Renseignements et inscriptions :

Tza Nou

www.groupe-ugecam.fr/smr-tza-nou - 04 73 81 31 31



GRUPE AUVERGNE LIMOUSIN POITOU-CHARENTES
UGECAM
Soigner, réduire, réinsérer : la santé sans préjugés
SMR PÉDIATRIQUE TZA-NOU



LA CURE THERMALE POST-CANCER

Grâce aux vertus réparatrices de leur eau thermale, les Grands Thermes de La Bourboule proposent depuis 2012 une cure thermale Post-cancer en dermatologie, pour atténuer les conséquences cutanées liées à la chirurgie, la chimiothérapie et la radiothérapie.

Les objectifs de la cure :

- Amélioration de la souplesse cutanée
- Accélération de la cicatrisation
- Hydratation de la peau et des muqueuses
- Diminution de l'inflammation
- Apaisement des démangeaisons et picotements...
- Restauration des fonctions des tissus atteints de la sphère ORL ou de la peau et des muqueuses.

Au programme, 4 soins quotidiens pendant 18 jours, prescrits en début de cure par le médecin thermal parmi :

- Des soins à l'eau thermale dont le but est principalement de favoriser la pénétration des actifs réparateurs de l'eau : douche d'eau thermale générale, pulvérisation locale, bain simple, bain local, humage/nébulisation, douche filiforme.
- Des massages sous affusions effectués par notre kinésithérapeute pour retrouver l'élasticité de la peau et atténuer les cicatrices.

La cure thermale s'effectue au service Adulte, en orientation simple ou double :

- Dermatologie
- Dermatologie + Voies Respiratoires
- Dermatologie + Affections des Muqueuses Bucco-linguales

Cure de 18 jours, conventionnée par la sécurité sociale à 100% (ALD), prescrite par votre oncologue ou votre médecin traitant.

Offrez-vous une cure au service Premium

- Un environnement de soins favorable au bien-être et à la sérénité... **idéal pour se ressourcer,**
- **Dans un cadre entièrement rénové, chaleureux et lumineux**
- Avec **un accueil personnalisé,**
- Une **équipe à votre écoute,**
- Un **lit hydromassant ou un bain bouillonnant chaque semaine**

300 € pour 3 semaines



L'avis des médecins thermaux

Les cures thermales Post-cancer, également appelées cures de réhabilitation oncologique, jouent un rôle important dans le rétablissement des patients, y compris les enfants, après des traitements lourds tels que la chimiothérapie, la radiothérapie ou la chirurgie.

Recommandées par les oncologues et médecins généralistes, ces cures offrent un environnement sécurisé et apaisant, propice à la récupération physique et psychologique. Les eaux thermales de La Bourboule, reconnues pour leurs propriétés cicatrisantes, anti-inflammatoires et revitalisantes, favorisent la réparation des tissus fragilisés, la réduction des douleurs articulaires ou musculaires, ainsi que l'amélioration de la qualité de la peau, souvent affectée par les traitements.

Les bienfaits des cures Post-cancer ne se limitent pas à l'aspect physique. Elles permettent aussi d'accompagner le patient dans la gestion de l'anxiété, de la fatigue chronique et de la perte de confiance en soi souvent associées à la maladie. Des activités encadrées, telles que des ateliers de relaxation, des programmes de remise en mouvement adaptés et des séances de soutien psychologique, aident les curistes à retrouver un équilibre émotionnel et une meilleure qualité de vie. De plus, ces cures contribuent à réduire la consommation de médicaments symptomatiques, comme les anti-douleurs ou les sédatifs, grâce à une prise en charge naturelle et globale.

Enfin, la cure Post-cancer est une véritable étape dans la réhabilitation, donnant aux patients l'opportunité de se reconnecter avec leur corps et leur santé, tout en augmentant leurs chances de retrouver une vie sociale et professionnelle épanouie.

LA CURE THERMALE COVID LONG

Grâce à son eau aux vertus anti-inflammatoires et anti-infectieuses, la cure thermale des Grands Thermes de La Bourboule, peut vous aider à restaurer vos voies respiratoires et à renforcer votre système immunitaire. Ces cures sont sans effet secondaire et s'inscrivent parfaitement dans le traitement des maladies chroniques. Elles peuvent vous aider à prendre un second souffle suite à un COVID long.

Pour plus d'informations contactez nos hôtesses au 04 73 81 21 00

L'association Thermauvergne et ses partenaires ont piloté une étude à l'échelle européenne afin d'évaluer les bonnes pratiques "COVID et Thermalisme" existantes, avec pour objectifs leur amélioration et une meilleure prise en charge des patients en COVID long.

En substance, les personnes atteintes de COVID long ayant opté pour un traitement thermal ont entre 41 et 60 ans.

Chez ces patients, 81 % des symptômes dominants traités sont d'origine respiratoire et pour 68 % des troubles musculosquelettiques.

A l'échelle européenne, les cures thermales proposées comprennent :

- un séjour d'une à deux semaines en station thermale
- Des traitements d'inhalation, aérosol
- Des programmes d'activité physique
- Un suivi psychologique
- Des activités de groupe

Cette étude a permis de mettre en avant les effets positifs des séjours de prévention santé pour mieux affronter les épidémies du type COVID.



LA CURE THERMALE TROUBLES DU DÉVELOPPEMENT DE L'ENFANT (TDE)

Principalement destinée aux enfants en retard de croissance, la cure TDE comprend 3 soins quotidiens pendant 18 jours, souvent associée à une seconde orientation.





NOS CURES THERMALES LIBRES

Les Grands Thermes vous proposent des cures libres de 5 à 10 jours selon le temps dont vous disposez. Elles vous permettent de bénéficier d'une thérapie adaptée pour traiter et prévenir vos problèmes de santé et vous procurer détente et bien-être.

À noter : la présentation d'un certificat médical de non-contre-indication est conseillée (l'établissement décline toute responsabilité) ou d'une prescription par l'un de nos médecins thermaux (visite non comprise dans les tarifs des séjours).

NOS CURES LIBRES AU SERVICE PREMIUM

A partir de 5 jours, soins identiques aux cures thermales conventionnées

Séjour "Oxygène"

6 soins / 5 matinées • 30 soins thermaux

Prix. 319 €/personne

Séjour "Peau fragile"

4 soins / 5 matinées • 20 soins

Prix. 319 €/personne

Séjour "Checkup dermato-respiratoire"

8 soins / 5 matinées • 40 soins

Prix. 369 €/personne

CURES LIBRES ENFANTS 199 €

Voies Respiratoires ou Dermatologie.
Au Service enfant ou adulte, selon la période.
Supplément 70€ pour le Service Premium.

CURES LIBRES THEMATIQUES AU SERVICE PREMIUM

A partir de 5 jours, soins identiques aux cures thermales conventionnées et soins bien-être

Séjour "Stress et mal de dos"*

5 soins / 5 matinées • 25 soins thermaux

Massage, bain bouillonnant, douche, sauna infrarouge, brouillard

Prix. 449 €/personne

Séjour "Régénérer ma peau et me sentir Zen"*

5 soins / 5 matinées • 25 soins

Prix. 399 €/personne

En 2026,

- 20% sur la deuxième remise en santé achetée

(la moins chère des deux aux mêmes dates).

Soins identiques aux cures thermales conventionnées,
à partir de 5 jours

Consultez la brochure *Cures libres* pour le détail
des prestations ou notre site internet :
grandsthermes-bourboule.com



MATINÉE DÉCOUVERTE THERMALE

Une matinée pour découvrir les cures, les soins et les pratiques thermales des Grands Thermes de la Bourboule.

Matinée Découverte thermale

4 à 6 soins par matinée

Prix. 50 €/jour/personne

UN ETABLISSEMENT THERMAL ENTIEREMENT RENOVÉ

C'est dans un établissement entièrement rénové que toute l'équipe des Grands Thermes de la Bourboule est heureuse de vous accueillir pour cette saison 2026.



Des volumes plus spacieux, une ambiance lumineuse et épurée qui souligne l'architecture retrouvée des bâtiments d'origine, des services entièrement repensés pour plus de confort et de bien-être.

**Bénéficiez d'un accueil
personnalisé
dans une ambiance feutrée
au service Premium**
(espace détente, cafétéria
et tisanerie,
prise en charge individuelle...).

**Prix : 300 €
pour les 3 semaines
de cure.**



BIEN PREPARER VOTRE CURE

LES DÉMARCHES

1 | Votre médecin ou spécialiste

- Votre médecin vous délivre un questionnaire de prise en charge de cure thermique (Cerfa n°111 39*02). Complétez et adressez ce dernier à votre caisse d'assurance maladie.

Attention : Dès réception de l'accord, vérifiez que le nom du bénéficiaire, la station, la date de validité, la ou les orientation(s) thérapeutique(s) et le taux de prise en charge sont exacts.

2 | Réservez votre cure aux Grands Thermes

- Réservez votre cure aux Grands Thermes au 04 73 81 21 00 ou sur le site internet grandsthermes-bourboule.com
- Ou retournez-nous, dans les meilleurs délais, votre fiche de réservation précisant vos dates de cure et votre espace de soins.
- Nous vous adresserons en retour un mail ou une lettre de confirmation.

3 | Réservez votre hébergement

- Réservez votre hébergement parmi les annonceurs de la brochure ou auprès de l'Office du tourisme de La Bourboule.

4 | Prenez rendez-vous avec le médecin thermal

- Dès confirmation de vos dates de séjour, prenez rendez-vous avec le médecin thermal de votre choix (Liste ci-contre). Il vous prescrira les soins thermaux appropriés avant le début de votre cure.



LA LISTE DES MÉDECINS THERMAUX

Ces médecins thermaux peuvent prescrire dans toutes les orientations thérapeutiques de l'établissement*.

Dr Anne-Véronique Fourot

Médecine générale, Médecine thermique
Sur rendez-vous

Villa Les Iris - 2 av. Général Gouraud

tél. 04 73 65 52 09

(Médecine générale uniquement sur rendez-vous)

Dr Christophe Landrieau

Médecine générale Médecine thermique, Mésothérapie
Cabinet médical situé au sein des Grands Thermes,
rue Cuvelier, côté jet d'eau.

tél. 06 61 75 32 70 ou www.clickdoc.fr

Dr Ion Anghel

Médecine générale, Médecine thermique
26 av. d'Angleterre

tél. 04 73 65 50 44

Dr Rithy Eap

ORL - Médecine thermique

Résidence Lorraine - 301 bd. Clemenceau

tél. 04 73 81 09 72

N'oubliez pas de prendre rendez-vous avec le médecin thermal que vous aurez choisi avant votre venue.

VOTRE PREMIER JOUR DE CURE

Après avoir préalablement consulté le médecin thermal présentez-vous à l'accueil des Grands Thermes, muni de :

- Votre ordonnance de soins,
- Votre prise en charge,
- Un mode de règlement,

Une hôtesse d'accueil s'occupera des formalités administratives et programmera avec vous le déroulement de vos soins.

Vous pourrez ensuite débiter vos soins

VOTRE NÉCESSAIRE DE CURE

Peignoirs et serviettes de bain vous seront remis chaque matin. Pensez à vous munir d'un maillot de bain, ainsi que de sandales antidérapantes (obligatoires, les tongs sont interdites). Pour votre confort, ces articles sont en vente à la boutique des Grands Thermes.

LES TARIFS DE CURE 2026

LA CURE THERMALE CONVENTIONNÉE

Durée : 18 jours de soins complets et cure de boisson quotidienne. Les Grands Thermes sont ouverts du lundi au samedi, jours fériés compris.

ORIENTATIONS PRINCIPALES

	Tarif conventionné	Base de remboursement valeur de la prise en charge régime général 65 %*	Ticket modérateur	Complément tarifaire** (Application de l'article L162-40 du code de sécurité sociale) à compter du 03/05/2024	A régler
Voies Respiratoires 1 : 108 pratiques	506,36 €	329,13 €	177,23 €	91,23 €	268,46 €
Voies Respiratoires 2 : 90 pratiques	415,10 €	269,82 €	145,28 €	74,78 €	220,06 €
Kinésithérapie : 18 séances collectives	95,23 €	61,90 €	33,33 €	17,16 €	50,49 €
Voies Respiratoires 3 : 99 pratiques	456,60 €	296,79 €	159,81 €	82,27 €	242,08 €
Kinésithérapie : 9 séances collectives	47,83 €	31,09 €	16,74 €	8,61 €	25,35 €
Dermatologie 1 : 72 pratiques	510,55 €	331,86 €	178,69 €	91,98 €	270,67 €
Dermatologie 2 : 54 pratiques	408,52 €	265,54 €	142,98 €	73,60 €	216,58 €
Kinésithérapie : 18 séances individuelles	238,13 €	154,79 €	83,34 €	42,90 €	126,24 €
Dermatologie 3 : 63 pratiques	476,61 €	309,80 €	166,81 €	85,87 €	252,68 €
Kinésithérapie : 9 séances individuelles	118,97 €	77,33 €	41,64 €	21,44 €	63,08 €
Troubles du Développement chez l'Enfant : 54 pratiques	361,70 €	235,11 €	126,59 €	65,16 €	191,75 €
Affections des Muqueuses Bucco-Linguales : 54 pratiques	272,40 €	177,06 €	95,34€	49,07 €	144,41 €

ORIENTATIONS SECONDAIRES

Voies Respiratoires : 54 pratiques	259,18 €	164,57 €	88,61 €	45,61 €	134,22 €
Dermatologie : 36 pratiques	255,28 €	165,93 €	89,35 €	45,99 €	135,34 €
Troubles du Développement chez l'Enfant : 36 pratiques	180,84 €	117,55 €	63,29 €	32,57 €	95,86 €
Affections des Muqueuses Bucco-Linguales : 36 pratiques	136,20 €	88,53 €	47,07 €	24,54 €	72,21 €

*Le reste à charge peut être couvert par certains organismes d'assurance complémentaire. Dans ce cas-là, le remboursement d'une cure thermale par la mutuelle vous permet de couvrir une partie, ou la totalité de vos dépenses. Le complément tarifaire est dû pour toutes cures même avec une prise en charge à 100% - hormis les bénéficiaires de la CMU et de l'ACS sur présentation d'une attestation.

Le complément tarifaire est encadré sur le plan conventionnel. Il peut varier d'une année sur l'autre et reste à la charge du curiste. **Les tarifs en vigueur au jour de l'impression sont susceptibles d'évoluer pour la saison 2026 conformément aux dispositions de l'article 16 de la Convention Nationale du Thermalisme. Les tarifs mis à jour seront disponibles sur notre site internet www.grandsthermes-bourboule.com à partir de leur date de publication au Journal Officiel.

NOS CURISTES TÉMOIGNENT

Rénovation des Thermes remarquable. Projet abouti ! La Bourboule reste une des rares stations thermales à pratiquer encore les Proëtz et les douches pharyngiennes car présence médicale !!

Philippe B

Cela fait maintenant trois ans de cure, la deuxième je sentais du mieux à mes poumons et bronches et moins de médicaments.

L'eau thermale des grands thermes m'a été bénéfique. Je recommande !!

Tout le personnel accompagnant est à l'écoute ainsi que professionnel.

Maria Dolores



Personnel au top (souriant, attentif, dynamique). Equipements et prestations de qualité. Ambiance élégante et conviviale. Bref excellente expérience.

Yann C

Un grand merci à toute l'équipe des Thermes de la Bourboule pour votre accueil, votre bienveillance et votre professionnalisme pendant ma cure thermale. Les soins sont de grande qualité et me permettront de passer l'hiver sans toux ni bronchite.

Caroline B

Je suis venue aux Grands Thermes pour la troisième fois en cure double orientation Dermatologie et Voies Respiratoires. Lors des deux premières cures, j'ai eu des bienfaits notables sur ma peau au niveau des cicatrices. Les résultats après ma cure ont même étonné les cancérologues qui me suivent. Ils ont été époustouflés ! Et depuis ils orientent beaucoup de personnes en dermatologie Post-cancer".

Emmanuelle

Tout le personnel est adorable, disponible aimable même lorsqu'il y a du monde. Toujours un mot gentil, un sourire, c'est très appréciable surtout pour une première cure enfant.

Je recommande vivement votre établissement, hâte de voir les nouveaux locaux après les travaux.

Continuez comme ça, vous êtes super.

Merci pour tout.

Nathalie



LE GRAND HÔTEL DU PARC***

OUVERTURE PRÉVUE 2ÈME TRIMESTRE 2026.

- Restaurant Médicis en centre ville à côté des Thermes
- Restauration et bar sur place
- Petit déjeuner sous forme de buffet
- Grands espaces communs au rez de chaussée
- TV et wifi dans les chambres
- Salle de jeux (ping pong, babyfoot...)
- Parking fermé avec supplément
- Animaux acceptés avec supplément
- Chambres de 1 à 6 personnes (de 18m² à 60m²)



47 Avenue Agis Ledru, 63150 LA BOURBOULE
Mail : legrandhotelduparc@orange.fr - Tél : 09 60 01 22 07



HÔTEL LE GENEVE**

LES CHAMBRES

- Plusieurs gammes de chambres, allant de standard à Deluxe
- De 1 à 4 personnes
- Toutes les chambres sont rénovées de 14m² à 21m²
- Salle de bain privative, TV écran plat 32"/40", wifi

Les Appartements

- Situés juste en face des thermes, les appartements du chalet LAFAYETTE sont tout équipés et disponibles à partir 760 € pour 3 semaines.

LES AVANTAGES

- Etablissement rénové en 2021 classé 2 étoiles et labellisé clef verte.
- Situation en centre-ville, à moins de 2 min à pieds des thermes, du parc fenestre
- Arrêt SNCF et navette au pied de l'hôtel
- Forfait curiste avantageux



Contact : 319 Bd Georges Clemenceau, 63150 La Bourboule
Tél. : 06 72 32 39 74

Mail : hotel.le.geneve@cegetel.net - Site : www.hotel-geneve-bourboule.fr



Les Iles Britanniques - Appartements**

Collectif de
copropriétaires

14 appartements
confortables et équipés



Les Grands
Thermes à 50 m
et commerces à
100 m

PARKING PRIVÉ
11 quai Gambetta
63150 La Bourboule



Période de Avril à Novembre	Studio de 30 à 35 m²		2 pièces de 42 à 44 m² (2 à 4 pers.)	2 pièces de 44 à 46 m² (4 à 6 pers.)
	2 pers.	4 pers.		
du 04/04 au 30/05	520 €	570 €	720.00 €	770.00 €
du 30/05 au 04/07	620 €	670 €	820.00 €	870.00 €
du 04/07 au 29/08	770 €	870 €	970.00 €	1 020.00 €
du 29/08 au 26/09	620 €	670 €	820.00 €	870.00 €
du 26/09 au 31/10	520 €	570 €	720.00 €	770.00 €

Conditions générales de vente sur notre site www.sejournlabourboule.fr

Accueil et SOS Dépannage par représentante des propriétaires

Renseignements : B. Barbat 06 88 84 34 11 - contact@collectifdesiles.com

Appartement collection****

A 100 m des thermes, appartement **** de 87 m² situé au 2^e étage avec ascenseur dans une résidence entièrement rénovée en centre ville.

Les animaux sont les bienvenus.

Parking privé, abri vélo/ski.

Cure 3 semaines :

De 1400€ à 1600€



60 place de la Victoire - 63150 La Bourboule
tél. : 06 59 43 67 54 - francoise.buguet@bbox.fr

Chalet des Ravin***

Chalet de 120 m² pour 6 adultes et 2 enfants, plus un bébé (lit et chaise haute fournis). La cuisine équipée avec four, micro-ondes, lave-vaisselle, grille-pain, cafetière, plaque à induction. Calme, à 1 km des thermes de La Bourboule.
Tarif pour une cure de 21 jours 1500 euros.
Un terrain ombragé de 800 m².



Corine et Patrick RAVIN

903 chemin des prés clôts - 63150 Murat le Quaire

tél. : 06 87 96 78 28 ou 06 48 58 39 95

L'étoile du Sancy***

6 appartements de 1 à 5 personnes.

A 2 min à pieds des thermes et

du parc Fenestre. Quartier calme.

Résidence avec chauffage collectif.

TV, WIFI, LL, LV, micro-onde.

Location à l'année,

sauf du 25 juillet au 22 août 2026.



M. et Mme Deschateaux - 29 rue Berthelot - 63150 La Bourboule

tél. : 04 73 65 24 51 - 06 18 32 51 65

jean-marc.deschateaux@orange.fr - www.etoiledusancy.com



Villa Eugénie***

A deux pas des thermes, avec un jardin clos et ensoleillé, à 100 m du Parc Fenestre.

Quartier calme. Studio et appartements T2, T3.

Equipement complet, literies haut de gamme, linge de lits et de toilette fournis. Lits faits.

Local à vélo, poussette.

Notre exigence de propreté vous donnera satisfaction.



Mme Fauvel - 125 rue du Dr Château - 63150 La Bourboule

tél. : 04 73 81 02 91 - 06 89 32 60 41

eugenie.villa@wanadoo.fr - www.villaeugenie.fr



Villa Alpha Marguerite** et ***

F1, F2 et F3 entièrement refaits à neuf et nouvellement classés, centre ville, quartier calme et ensoleillé.

Prestations para hôtelières

Lave-vaisselle, lave-linge

Jardin avec portiques et tonnelle.



Mme Dabert de Almeida

tél. : 06 76 28 87 63 - 04 73 81 07 52

nathaliedabert@wanadoo.fr



SCI Family**

Sur 2 sites : 2 étoiles

Appartements de 1 à 6 personnes.

Villa Massias - La Bourboule

41 rue de Castelnau

Villa Le clos des Roses - Le Mont-Dore

4 avenue Foch



tél. : 06 98 88 59 16

scifamily63@gmail.com - www.scifamily.fr



Villa B** et ***

Appartements de 2 à 8 personnes, tout confort LL, LV, TV, DVD, Wifi, chauffage central, loc draps, linge de maison en location, grand jardin avec son mobilier, terrain de pétanque, balançoire, toboggan, barbecue, local à vélos & skis, salle de jeux, baby-foot, ping-pong, jeux de société. Proximité du centre ville, quartier calme. Sur demande chaise haute, lit bébé avec matelas.



tél. : 06 70 16 67 71

locationsvilla.b@gmail.com



Tarifs selon période et nombre de personnes

Villa les Alpes** et ***

Appartements refaits à neuf sans moquette dans une maison de caractère.

Stationnement privatif dans la cour.

Quartier calme, à 300 m des Thermes et des commerces. Literie anallergique.

Chauffage individuel, double vitrage.

Equipement jeunes enfants.

Produit d'accueil offert.



M. et Mme Carminati - 165 rue de Serbie - 63150 La Bourboule

tél. : 06 20 48 35 87

villalesalpes@gmail.com



Si vous souhaitez paraître dans le guide thermal des Grands Thermes de La Bourboule contactez Christophe Trescarte :

c.trescarte@settcommunication.com • 04 73 34 72 89





28, Quai de l'Hôtel de Ville
63150 LA BOURBOULE
04 73 65 55 70
Sarl BOURBOULE COIFF au capital de 10 000 €

Coiffure

Les Îles Britanniques 407**

A 50 m des thermes, appartement ** de 42 m² 4 personnes, vue double exposition, ville et montagne.

4^e étage avec ascenseur, Tout équipé, Parking sécurisé.

Cure 3 semaines :

Basse saison : 800€ - Haute saison : 950€ -

M. et Mme Gérard GAURON
06 14 35 37 16 - gega45@gmail.com



Les Îles Britanniques 503**

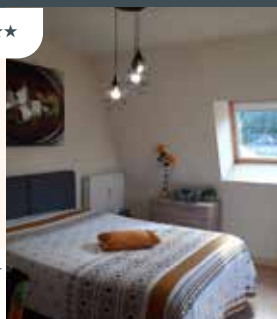
A 50 m des thermes, Studio cocooning** de 30m². Lumineux bien ensoleillé, stores roulants et occultants. Pour 2 personnes, vue double exposition, ville et montagne.

5^e étage avec ascenseur, Equipé à neuf literie, TV android, Lave vaisselle, Micro-ondes

Cure 3 semaines :

Basse saison : 580€ - Haute saison : 850€ -

M. et Mme Thierry FRANCONNET
06 15 26 00 60 - fr.sandra19@gmail.com



Les Îles Britanniques 101**

Au premier étage avec ascenseur, 3 pièces 1 chambre lit 160/200, 1 chambre 2 lits 80/200 wifi, lave linge, 50 m des Thermes face à la Mairie.

Tout équipé 2 TV au soleil toute la journée.

Jusqu'à 6 pers. Parking fermé

Cure 3 semaines :

De 800€ à 1100€ -

Martine et Gérard JAMBOIS
06 15 06 31 53 - jamboisgerard@gmail.com



Les Îles Britanniques 401**

A 50 m des thermes et du parc Fenestre. Appartement ** T2 de 46 m², prévu pour 2 adulte et 2 enfants. Ensoleillé, vue sur la ville et le plateau de Charlannes, 4^e étage avec ascenseur.

Séjour + 1 chambre

Cure 3 semaines :

Basse saison : 690€ - Moyenne saison : 800€ - Haute saison : 990€ -

Jacques VAILLANT
06 03 13 91 17 - jacq.vaillant@yahoo.fr



Les Îles Britanniques RJ2**

A 50 m des thermes et du parc Fenestre. Studio ** de 32 m², pour 4 personnes en Rez-de-jardin. Equipé TV, Lave vaisselle, micro ondes, parking sécurisé.

Cure 3 semaines :

De 650€ à 850€ selon la période

Amélie et Nicolas DECOUR
La Conciergerie du Sancy 04 15 45 97 08
bonjour@laconciergeriedusancy.fr



Les Îles Britanniques 501**

Dernier étage, lumineux appartement pour 4 pers. de 36 m². Exposé Sud et Est, à 50 mètres des thermes et du Parc Fenestre. Face à l'Office de Tourisme, 5^e étage avec ascenseur. Lave linge, Lave vaisselle, wifi et parking sécurisé.

Cure 3 semaines :

De 760€ à 930€ selon la période.

Maryse et Gérard MERCIER • **06 87 51 82 20 ou**
06 61 00 49 47 - megerax12@gmail.com
<https://borvo-location.jimdofree.com>



Les Îles Britanniques 308***

Appartement *** de 49 m² lumineux, 3^e étage avec ascenseur, très belle vue Est. A 50 m des Thermes et du Parc Fenestre. Stores thermiques, lave-linge.

Pour 5 personnes max, parking privé.

Cure 3 semaines :

Basse saison : 820€ - Haute saison : 930€ -

M. et Mme JM Merseille • **06 86 67 56 64**
jeanne-merseille@wanadoo.fr
Plus d'infos sur www.jjm.ovh



Les Îles Britanniques 301**

A 50 m des thermes et du parc Fenestre. Appartement ** de 46 m², 5 personnes. Ensoleillé, vue sur la ville et le plateau de Charlannes, 3^e étage avec ascenseur. Tout équipé, Parking sécurisé.

Cure 3 semaines :

Basse saison : 690€ - Haute saison : 990€ -

M. et Mme Pascal MICHAUD
06 23 64 43 68 - calou.michaud@wanadoo.fr
<https://appartementN°301lesilesbritanniques>



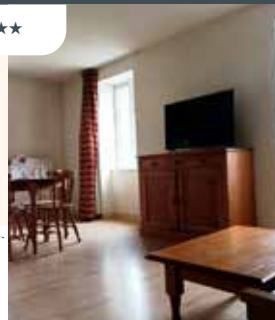
Les Îles Britanniques 405**

A 50 m des thermes, appartement ** de 37 m² pour 4 personnes, vue double exposition, ville et montagne. 4^e étage avec ascenseur très lumineux. Tout équipé, lave-linge et lave vaisselle, Parking sécurisé.

Cure 3 semaines :

De 690€ à 990€ selon la période.

M. et Mme DE BOUARD **06 18 21 29 13 ou**
06 35 45 94 65 - francoisdebouard@sfr.fr
ou sandrinechassagnard33@gmail.com



Les Îles Britanniques 004**

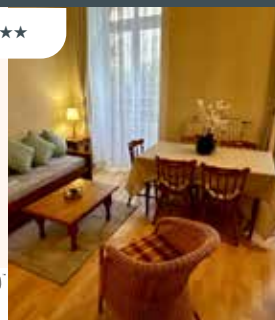
A 50 m des thermes et du parc Fenestre. Appartement de 50 m², pour 6 pers au rez-de-chaussée. Vue sur torrent, au calme, isolé du bruit des résidents. Cuisine équipée, ustensiles, équipements. Kit de dépannage à votre arrivée. Possibilité ménage / draps / serviettes.

Parking sécurisé, accès PMR.

Cure 3 semaines :

De 650€ à 1190€ selon la période

Chez So'Amandine - tél : **04 15 45 97 08**
bonjour@laconciergeriedusancy.fr



Les Îles Britanniques 108

A 50 m des thermes, appartement de 49m² 4 personnes, Ensoleillé, vue sur la ville et montagne. 1^{er} étage avec ascenseur.

Tout équipé, Parking sécurisé,

piano à disposition

Cure 3 semaines :

Basse saison : 790€ - Haute saison : 990€ -

M. et Mme Gilles RENAULT
06 88 71 70 01
agnesetgillesrenault@orange.fr



Résidence le Métropole**

Face aux thermes. F2 40m², 1 à 5 pers., résidence standing, ascenseur, cour, local vélos, calme, ensoleillé, vue montagne, chauffage individuel, double vitrage, 2 pièces de couchage, literie anallergique, LV, LL, congélateur, micro-ondes, tv écran plat, lecteur dvd, équipement jeune enfant, stationnement facile et gratuit.



Michele Kieffer - 49 av. de Verdun - 63150 La Bourboule

tél. : 06 83 25 82 93

g.m.kieffer@wanadoo.fr

Semaine : 260 à 430 €
3 semaines : 660 à 1080 €



BHM Bourboule

Pour vos locations
Bourboule Hébergement en Meublés.
Consultez notre site, différents propriétaires proposent des hébergements, contactez les individuellement.



www.sancydomino.com

tél. : 06 08 64 02 66

location.champion@wanadoo.fr

Bienvenue chez les ch'oups

Véro et Stef vous accueillent à deux pas des thermes, 5 appartements rénovés de 2 à 6 personnes, au calme, proche commodités. (Boulangerie à 30 m).

Vue dégagée.



06 10 87 66 88 - goupol@laposte.net

Bienvenue chez les ch'oups

Véro et Stef vous accueillent à deux pas des thermes, 8 appartements rénovés de 2 à 6 personnes, au calme, proche commodités.



06 10 87 66 88 - goupol@laposte.net

Villa des Familles

Appartements de 1 à 5 pers. Tout confort. À 2 min à pied des thermes et du parc Fenestre. Quartier calme et ensoleillé, chauffage central, double vitrage, tv, wifi, loc. draps à la demande, prêt de livres, accueil à la gare. Les animaux ne sont pas acceptés. OUVERT TOUTE L'ANNEE.



Laurence Gautrais - 60 Ch. de la Suchère - 63150 La Bourboule

tél. : 06 29 51 24 20 - 04 73 81 16 89

villadesfamilles@gmx.fr - www.villadesfamilles.fr

Semaine : 250 à 590 €
3 Semaines : 490 à 1250 €



La Perle du Sancy

Appartement pour 2 personnes, neuf avec tout confort (internet, Netflix, cafetière à grain, draps de lit inclus) rangement pour vélo.
A deux pas des thermes.



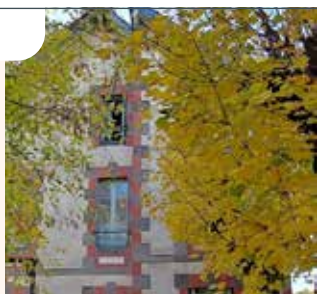
46 rue de Serbie - 63150 La Bourboule

tél. : 06 77 64 31 21

laperledusancy@gmail.com

Villa Mon Rêve

Appartements entièrement rénovés à neuf, dans une maison d'architecture remarquable, située dans une rue très calme à 4 minutes à pied des Grands Thermes et des commerces. Meublés avec confort, Cuisines très bien équipées; Wi-Fi & TV



Germain Chen - 71 rue Lafayette - 63150 La Bourboule

tél. : 06 10 45 85 98

villamonrevelbbl@gmail.com

Camping - La Marmotte ***

- Chalet, Mobil-home et emplacement nu
- Sanitaires été et hiver
- Bar/Restaurant
- Supermarché à 100 m
- WIFI Gratuit sur tout le camping
- Aire de jeux, Baby foot, jeux de société et lecture...
- Espace bien-être spa et sauna
- Borne de recharge voiture électrique.
- **NOUVEAUTÉ 2026** : 1 mobil home pour personne à mobilité réduite.

Ouvert du 27 décembre au 4 novembre

NAVETTE
THERMALE
GRATUITE
Tarif spécial curiste



1228 avenue du Marechal Leclerc - 63150 La Bourboule

tél. : 04 73 65 95 87 - 06 49 67 01 14

campinglamarmotte@gmail.com - www.campinglamarmotte.com

Camping - Les Coux**

- Lavabos en cabine,
- Salle de vaisselle,
- Toilettes,
- Laverie automatique payante,
- Branchement électrique,
- Jeux pour enfants,
- Chèques vacances acceptés,
- Location mobil-homes,
- Location de parcelles.

Tarifs spéciaux curistes



970 avenue du Marechal Leclerc - 63150 La Bourboule

tél. : 04 73 22 27 84 - 06 86 82 74 24 - Fax : 04 73 81 07 10

info@campinglescoux.com - www.campinglescoux.com

Camping - Poutie ★★★

Situé à 1,2km du Centre ville de La Bourboule



Location de chalets et mobil-homes - emplacements de camping

Piscine chauffée, aire de jeux, animations pour famille juillet/août (sortie rando, course à pied, VTT, vélo de route), restaurant, bar

Tarifs préférentiels pour les curistes



750 avenue Marechal Leclerc - 63150 La Bourboule
tél. : 04 73 81 04 54 - 06 19 08 19 15 - campingpoutie@gmail.com
www.campingpoutie.com

Camping - Le Panoramique



Ouvert du 20 décembre 2025 au 01 novembre 2026.

Remise curiste 25% hors période estivale / 12% en juillet et Août.

A 5 minutes en voiture des Grands Thermes de la Bourboule.

A 3 minutes en voiture d'un supermarché

Le Panoramique, au calme, Orienté plein sud, avec **vue panoramique sensationnelle**, propose des **hébergements bien isolés toutes saisons** et accueille sur ses **emplacements de camping** à partir du 4 avril 2026.

Restaurant sur place avec, selon les périodes, possibilité de demi-pension, livraison de pain et viennoiseries.

Le camping propose également une **boutique de dépannage**, une **laverie**, une **piscine** (non couverte) accessible de mi-juin à mi-septembre, des animations en période estivale.



Rte de la Gacherie, 63150 Murat-le-Quaire
tél. : 04 73 81 18 79 - info@campingpanoramique.fr
www.campingpanoramique.fr

Camping - Les Vernières ★★★★★

Camping le plus proche des thermes (800 m).

Emplacements : Lodges Premium, Chalets, Bungalows, Huttes, Cabanes et emplacements. Piscines chauffées, toboggan aquatique, snack bar. Animation pour toute la famille, randonnées pédestres.

Tarifs spéciaux curistes (21 nuits)

- Location à partir de 900 €
- Emplacement à partir de 460 €



170 avenue de Lattre de Tassigny - 63150 La Bourboule
tél. : 04 73 81 10 20 - contact@camping-la-bourboule.fr
www.camping-la-bourboule.fr





CAMPING

caravaning - caravaneige

ETE - HIVER

Piscine
couverte et
chauffée de Pâques
à fin septembre



Location de mobil-home

Tarif spécial cure

A 2 km du centre ville

Bloc sanitaire chauffé

Salle loisirs, espace fitness

VACAF et ANCV



1424, Avenue du Maréchal Leclerc - 63150 LA BOURBOULE
04 73 81 02 30 - contact@camping-les-clarines.com
www.camping-les-clarines.com



AGENCE COUDARD

Depuis 1918

Large choix maisons, appartements,
chalets ... en location saisonnière :
FORFAIT CURE



GESTION – TRANSACTION – LOCATION SAISONNIERE - CONCIERGERIE

60 Place de la Victoire
63150 LA BOURBOULE

Contact et réservation :
04 73 22 18 20
www.agencecoudard.fr

**Au cœur des Volcans d'Auvergne,
la station thermale du souffle et
de la peau.**

**Située dans le Parc Naturel Régional
des Volcans, faille de Limagne, classée
au patrimoine mondial de l'UNESCO,
La Bourboule est une station thermale
bâtie le long de la rivière Dordogne.**

Véritable joyau de la Belle Epoque ancré dans un territoire préservé, la station vous accueille d'avril à octobre au sein des Grands Thermes pour des cures thermales et des séjours pour traiter les affections liées aux Voies Respiratoires, à la Dermatologie, aux Muqueuses Bucco-Linguales ou encore aux Troubles du Développement de l'Enfant.

L'exceptionnelle qualité de l'air de La Bourboule, alliée aux nombreux atouts de la station en termes d'équipements pour les enfants (Parc Fenestre, Halte-Garderie Les Gribouilles...) et de loisirs familiaux (randonnées, course d'orientation, cinéma, centre aqualudique, concerts, festivals ...) font de La Bourboule une destination thermale idéale pour un séjour en famille.

Les Grands Thermes

76 bd Georges-Clemenceau • BP 85
63150 La Bourboule

tél : 04 73 81 21 00

contact.thermes@grandsthermes.com
grandsthermes-bourboule.com



Gare SNCF

Depuis la Gare SNCF de Clermont-Ferrand
Ligne P46
www.laregionvoustransporte.fr

Avion

Aéroport de Clermont- Ferrand / Auvergne
04 73 62 71 00

Office de Tourisme de La Bourboule

15 place de la République
La Bourboule
tél. : 04 73 65 57 71 • www.sancy.com

Editeur : Les Grands Thermes de La Bourboule

Création / Mise en page : Sett Communication - Iconographie : M. Niels, Unsplash, Agence Coste Architectures, les annonceurs pour les pages 19 à 23 - Impression : Merico